

Scharniere

Zink-Druckguss / Edelstahl, horizontal verlängert

AUSFÜHRUNG

Form

- **A**: 2x2 Bohrungen für Senkschrauben
- **C**: 2x2 Gewindestifte

Ausführung Zink-Druckguss

Zink-Druckguss **ZD**
 kunststoffbeschichtet
 schwarz, RAL 9005, strukturmatt **SW**
 silber, RAL 9006, strukturmatt **SR**

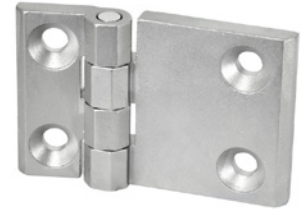
Stift, Edelstahl, nichtrostend, 1.4305 (A2)

Gewindestift (Form C)
 Edelstahl nichtrostend, 1.4401

Ausführung in Edelstahl (nur Form A)

- nichtrostend, 1.4308 **NI**
- matt gestrahlt **GS**

Stift, Edelstahl nichtrostend 1.4571 (A4)

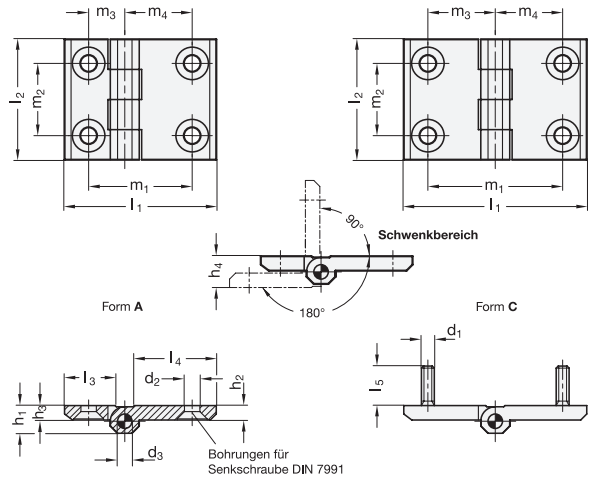


INFORMATION

Scharniere GN 237 mit verlängerten Scharnierflügeln zeichnen sich durch ihre kompakte und stabile Bauweise aus. Sie werden eingesetzt, wenn vergrößerte Abstände der Befestigungsbohrungen erforderlich sind.

TECHNISCHE INFORMATION

- Edelstahl-Eigenschaften (siehe Seite A26)
- Angabe zur Belastbarkeit (siehe Seite A40)
- Zusammenstellung der Scharniere-Bauarten (siehe Seite 1362)



* Geben Sie den Farbdindex der Scharniere an (SW oder SR)

SW RAL9005 **SR** RAL9006

GN 237-ZD

Artikelnummer	l1	l2	d1	d2	d3	h1	h2	h3	h4 +0.5	l3	l4	l5	m1	m2	m3	m4	⚖
GN 237-ZD-63-50-A-*	63	50	-	6.3	6	11.5	6	6.5	13	18.5	31.5	-	43	30	15	28	100
GN 237-ZD-63-50-C-*	63	50	M 6	-	6	11.5	6	6.5	13	18.5	-	12	43	30	15	28	119
GN 237-ZD-76-50-A-*	76	50	-	6.3	6	11.5	6	6.5	13	31.5	31.5	-	56	30	28	28	130
GN 237-ZD-76-50-C-*	76	50	M 6	-	6	11.5	6	6.5	13	31.5	-	12	56	30	28	28	145
GN 237-ZD-90-60-A-*	90	60	-	8.4	8	15	8	8.5	17	21.5	51.5	-	63	36	18	45	240
GN 237-ZD-90-60-C-*	90	60	M 8	-	8	15	8	8.5	17	21.5	-	14	63	36	18	45	277
GN 237-ZD-120-60-A-*	120	60	-	8.4	8	15	8	8.5	17	51.5	51.5	-	90	36	45	45	313
GN 237-ZD-120-60-C-*	120	60	M 8	-	8	15	8	8.5	17	51.5	-	14	90	36	45	45	364

GN 237-NI

STAINLESS STEEL

Artikelnummer	l1	l2	d2	d3	h1	h2	h3	h4 +0.5	l3	l4	m1	m2	m3	m4	⚖
GN 237-NI-63-50-A-GS	63	50	6.3	6	11.5	6	6.5	13	18.5	31.5	43	30	15	28	132
GN 237-NI-76-50-A-GS	76	50	6.3	6	11.5	6	6.5	13	31.5	31.5	56	30	28	28	154
GN 237-NI-90-60-A-GS	90	60	8.4	8	15	8	8.5	17	21.5	51.5	63	36	18	45	287
GN 237-NI-120-60-A-GS	120	60	8.4	8	15	8	8.5	17	51.5	51.5	90	36	45	45	369